



GUIDE BRANDING

SOMMAIRE

02	01. PRÉSENTATION	12	04. TYPOGRAPHIES
06	02. LOGO ET DÉCLINAISONS	14	05. NOS GAMMES
10	03. LES COULEURS		



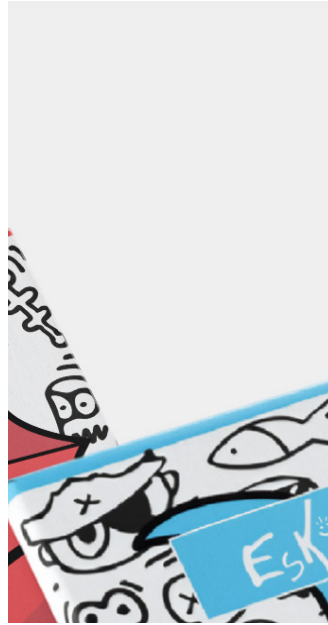
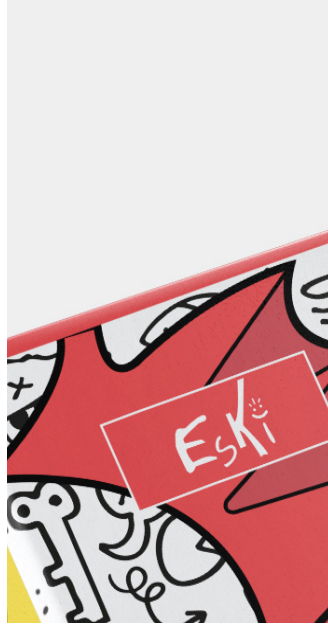
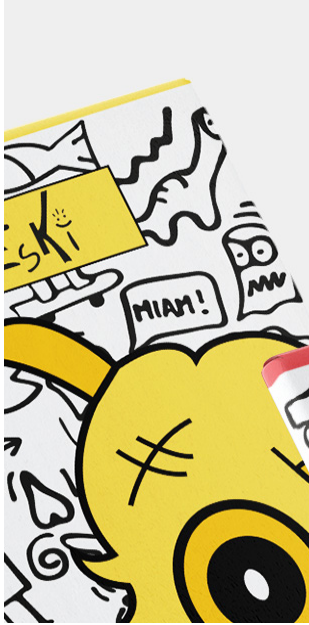
01

PRÉSENTATION

QUI SOMMES NOUS ?

“Eski” est né du design de nos produits pensés comme un **cadavre exquis** ou chaque pièce s’assemble afin de former un personnage insolite. Eski, c’est aussi un clin d’œil à la spontanéité des enfants, leur manière de dire **combien c’est bon**.

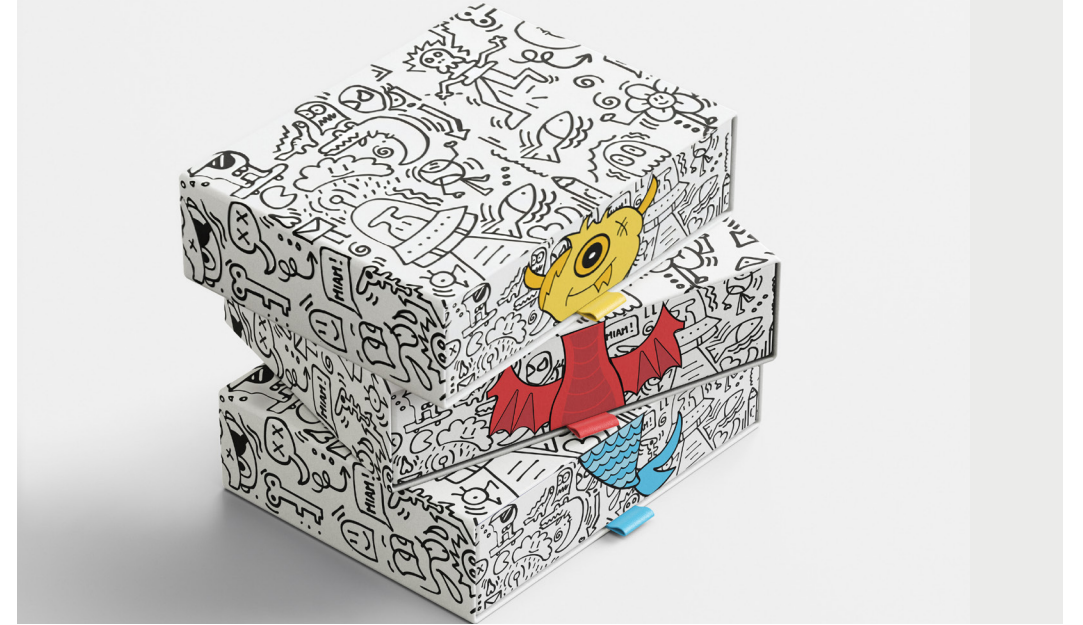
Chez Eski, notre mission est de transformer chaque tablette en une **aventure** imaginaire et gustative. Pour cela, nous créons des tablettes ludiques et gourmandes pour **nourrir l’imagination** des enfants et régaler petits et grands.



NOTRE PRODUIT

Notre pack collector de trois tablettes de chocolat à été imaginé comme une **expérience immersive**. Une fois réunies, les trois tablettes forment un personnage imaginaire amusant et coloré.

Chaque tablette est illustrée d’un motif graphique unique à **colorier**. Cette particularité transforme chaque dégustation en un **moment créatif** et personnalisable.





02

LOGO ET DÉCLINAISONS

LES USAGES



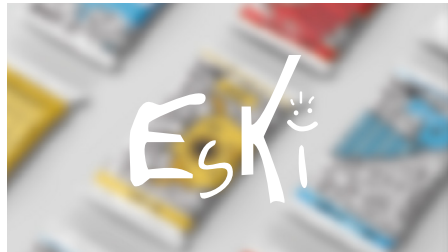
LOGO SUR FOND JAUNE

Utiliser exclusivement le logo noir



LOGO SUR FOND COLORES

Le logo blanc est à utiliser en priorité si la lisibilité est suffisante



LOGO SUR FOND PHOTOGRAPHIQUE

Le logo blanc est à utiliser en priorité si la lisibilité est suffisante



LOGO NOIR

À utiliser sur fond blanc



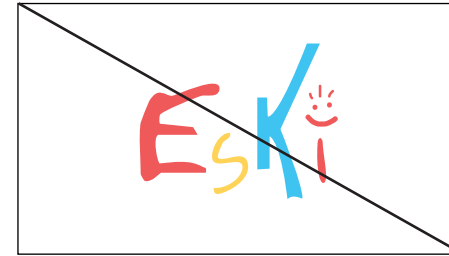
LOGO BLANC

À utiliser sur fond noir

7 .



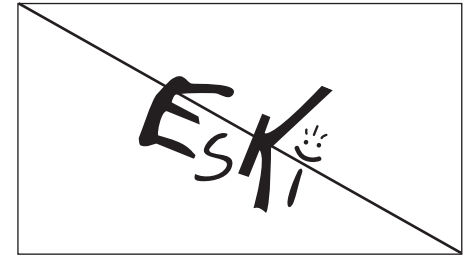
LES INTERDITS



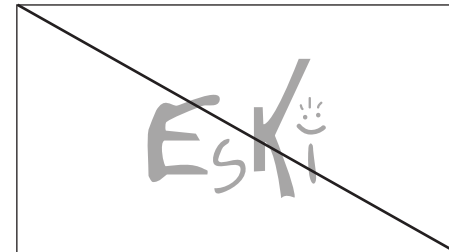
Il est interdit de modifier les couleurs du logo



Il est interdit de déformer le logo



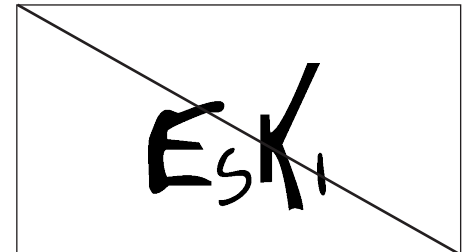
Il est interdit de pivoter le logo



Il est interdit de modifier l'opacité du logo



Il est interdit de modifier la typographie du logo

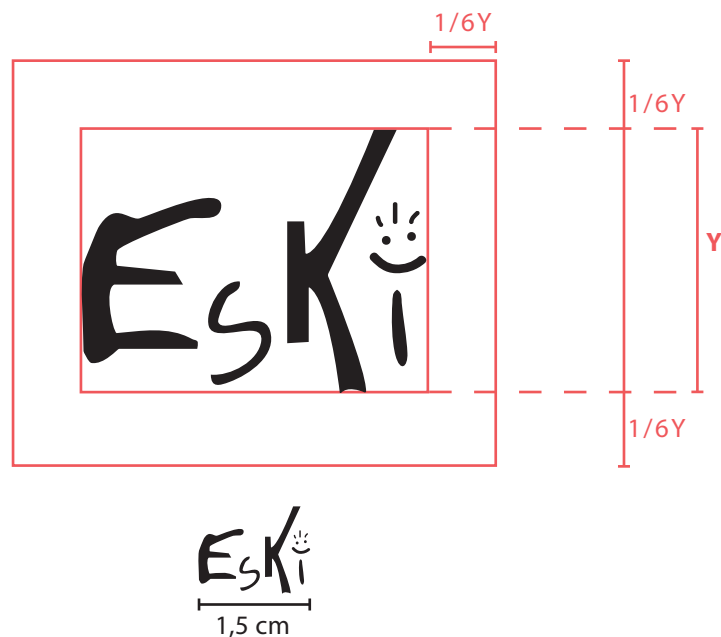


Il est interdit d'utiliser le logo sans symbole

8 .



LA ZONE DE SÉCURITÉ



PRESERVER SON INTEGRITE

Afin de préserver l'intégrité du logo et de garantir une lisibilité **optimale**, une zone de sécurité a été définie autour de celui-ci.

Aucun texte, ni image ne doit empiéter sur cet espace réservé.

Cette zone de sécurité permet d'assurer la **bonne visibilité** du logo dans toutes ses utilisations et d'éviter toute altération de son impact visuel.

PRESERVER SA CLARTÉ

Pour garantir une **lisibilité optimale**, le logo ne doit jamais être reproduit à une taille inférieure à **1,5 cm** de hauteur et de largeur.

Cependant, cette dimension peut varier selon le format et la nature du support.

Dans certains cas, il pourra être nécessaire d'augmenter la taille du logo afin de préserver sa **clarté** et son impact visuel.



03

LES COULEURS

LES COULEURS



CMJN: 0/16/76/0
RVB : 255/214/80
HEX : #ffd650



CMJN: 0/81/60/0
RVB : 234/78/82
HEX : #ea4e52



CMJN: 61/3/0/0
RVB : 89/193/239
HEX : #59c1ef

La palette de couleur de notre marque est composée de **3 couleurs principales** : le jaune, le rouge et le bleu. Ces couleurs primaires font référence à l'univers de l'enfance, ses codes visuels simples, ludiques et expressifs. Leur **intensité** permet de rendre nos packagings facilement **reconnaisables** et impactants tout en conservant une lisibilité **claire** et **accessible**.

Le **blanc et le noir** font également partie intégrante de notre identité graphique. Ce choix graphique permet de transformer le packaging en **support à colorier**. Le fond blanc et les contours noirs forment ensemble des motifs amusants pensés pour faire parler la créativité des enfants.



04

TYPOGRAPHIES

TYPOGRAPHIES

Afin de garantir une **identité forte et singulière** à notre marque, nous avons créé notre propre typographie pour le logo. Elle est composée de lettres manuscrites réelles d'un enfant, vectorisées pour obtenir un **lettrage unique** qui incarne l'esprit de notre marque.

The logo for 'Eski' is a stylized, handwritten-style font. The 'E' is simple, the 's' is a cursive loop, the 'k' has a long, thin vertical stroke, and the 'i' has a small dot and a short vertical stroke.

Eski Logotype

Pour le reste de notre identité, nous avons choisi deux typographies. La première **“Huglove”** est utilisée seulement en majuscule pour indiquer le goût de chaque tablette. Sa graisse et ses formes arrondies apportent une touche **expres-**
sive tout en restant facile à lire.

The image shows the word 'ABCD' in a bold, rounded, sans-serif font.

ABCDEFGHIJKLMNOPQRSTUVWXYZ

HUGLOVE

La deuxième, **“Myriad Pro regular”**, très sobre, est utilisée pour les textes informatifs, notamment les informations présentes à l'arrière de nos produits. Sa **simplicité** permet une lecture confortable même en petite taille.

The image shows the word 'Abcd' in a clean, modern, sans-serif font.

abcdefghijklmnopqrstuvwxyz

Myriad Pro - Regular

A large, stylized logo consisting of a thick, rounded '0' followed by a '5'. The '0' has a small loop at the top, and the '5' is simple and bold.

NOS GAMMES

NOS GAMMES

Chaque tablette est associée à un goût, une couleur et un **personnage imaginaire**. Le caramel, doux et sucré est représenté par le jaune. Le chocolat noir, fort et intense est représenté par le rouge. Le chocolat au lait, crémeux et gourmand est représenté par le bleu.

Chaque tablette illustre une **partie d'un personnage**. La tablette au caramel présente la tête sous la forme d'un monstre, la tablette au chocolat noir représente le corps d'un dragon et la tablette chocolat au lait représente une queue de sirène.

Nos tablette fonctionne donc comme un **cadavre exquis**, le design prend tout son sens lorsque les trois tablettes sont **réunies**. Ensemble, elles forment un **personnage complet** amusant et coloré.



ESKi